

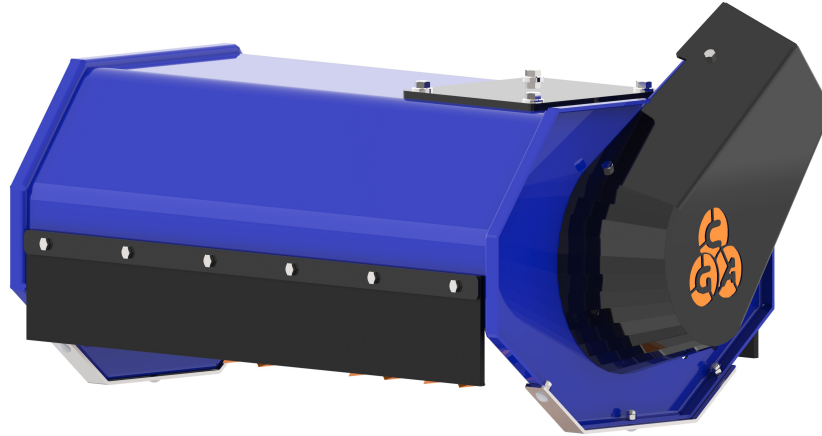


C.G.A. Ricambi Srl

Via Canale 13
41013 Castelfranco Emilia (MO)
Tel. 059.920379 – 923429 Fax 059.950071



DECESPUGLIATRICE IDRAULICA **LS1 REV** HYDRAULIC HEDGE TRIMMER



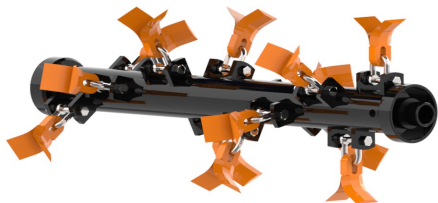
Modello - Model				Cilindrata	Bar min/max	Oil L/min		
LS1 600 REV	1,2 – 2,5	600	70	8-11	170-220	20-30	Diretta	80-50-35
LS1 800 REV	1,2 – 2,5	800	80	8-11	170-220	20-30	Direct	100-50-35

CARATTERISTICHE TECNICHE E DOTAZIONI STANDARD

- Trasmissione diretta.
- Cofanatura interna a doppia cassa con intercapedine.
- Protezione carter cinghie.
- Trinciatrice simmetrica per un taglio più veloce con la rotazione dell'escavatore.
- Bocche d'ingresso e d'uscita completamente identiche.
- Protezione carter motore.
- Rotore a 4 file di coltelli.
- Supporti rotore interni con labirinto per la protezione dei cuscinetti dalle impurità.
- Cuscinetti rotore a doppia corona di sfere orientabili di prima qualità.
- Blocco valvole comprensivo di valvola prioritaria per regolazione della portata olio, antiurto (valvola di max pressione), anticavitazione.
- Motore ad ingranaggi.
- Protezioni antinfortunistiche con catene a norma CE.

TECHNICAL FEATURES AND STANDARD EQUIPMENT

- Direct transmission.
- Internally reinforced with inside double-case body with interspace.
- Protective belts-cover.
- Shearing symmetric head, for a faster working by the excavator rotation.
- Input and output mouths completely identical.
- Protective cover for motor.
- 4 Lines Rotor with austempered blade
- Inside rotor supports with "labyrinth" for the protection of the bearings by the impurities.
- Double row spherical adjustable bearings of 1st quality.
- Valves block complete with priority valve for adjusting oil flow, anti-shock valve (pressure relief valve), anti-cavitation.
- Gear motor.
- Accident prevention rubber protections according to EC directives.



**Rotore elicoidale
Helicoidal Rotor**



ACCESSORI

- Supporto autolivellante.
- Protezione a catene anteriore.

ACCESSORIES

- Self-levelling support.
- Front chain protection.

